

Refresh Office Křížová

Obecné

Rozložení kancelářských prostor

Obecně jsou kanceláře rozděleny na dvě části. Pomyslná dělící čára mezi přední a zadní částí je prostor u kuchyně, tj. prosklené dveře.

V přední části je recepce, kanceláře pro HR a management, zasedací místnosti a open space pro marketing a provoz CG.

Místa pro setkávání a odpočinek

Měly by být alespoň dvě místa pro setkávání lidí v kanceláři pro jak pracovní či nepracovní setkání, řikeme neformální. Místo by mělo být jak pro "barové" tak i sedící. K dispozici kávovar a nápoje.

Místo nebude určeno pro konzumace obědů - od toho i nadále bude sloužit kuchyň.

V přední části tomu může sloužit prostor kolem recepce - možná dobrý nápad na oživení tohoto prostoru.

Meeting koutky

malé uzavřené či polouzavřené koutky, které jsou určeny pro interní schůzku do tří lidí a pro telefonování. Cílem je, aby nerušili či nebyli rušeni ostatními kolegy u pracovních míst. Zvláště pro telefonování. Nutné se tedy zaměřit na odhlučnění.

Celkem počítáme se čtyřmi až pěti takovými to místy na celém patře.

Vzorkovna a showroom

jedná se o prostor, který by měl být blíže či po ruce obchodnímu týmu CG a Back Office. Zde by se měly koncentrovat veškeré vzorky produktů a materiálů. Zároveň prostor využít jako případný showroom pro tiskárny a skenery, které občas máme k dispozici na ukázkou

Skład a montážní prostor (dílňa)

Recepce

Nyní je recepce koncipována pro tři lidi a větší zázemí. Preference je spojit toto místo s výše uvedeným místem pro setkávání. Počítáme zatím jen s jedním stálým pracovníkem na recepci.

tento prostor je asi jedno z míst, kde uvažujeme o demontáži velké obloukové příčky a právě využití tohoto prostoru pro setkávání.

Květiny a zeleň

určitě je to důležité téma, tak aby zeleň byla napříč celým prostorem. Samozřejmě je výhodou zvolit takovou, která bude méně náročná na údržbu. Je nutné počítat i s tím, že ne všude je dostatek světla.

Využití technických možností výroby CG a dostupných materiálů

Máme možnost si sami interně potisknout tapety, vyrobit fotoobrazy, pískové folie na skla

Můžeme tvarově obrábět OSB, MDF a zároveň je potisknout (desky stolů, skříně,.....)

Můžeme potisknout a tvarově řezat voštinové desky (kartonový nábytek, doplňky, a jiné

Použité materiály, nábytek či stavební úpravy

Použité materiály by měly být lehce dostupné v obchodech v "rozumné cenové relaci" (Ikea a podobně)

Další možnosti pro rekonstrukci

Lze odstranit "oblouk" za recepcí a prostor využít jako meeting point. Žádné jiné zásadní stavební úpravy (bourání příček, toalety atp) možné nejsou.

Pracovní místa pro týmy

Rozdělení týmů a počet lidí

<i>Tým</i>	<i>Počet lidí</i>	<i>Vedoucí</i>	<i>Poznámky</i>
Back Office	4	Jarda	
Obchod PLAN	4	Jarda	
Obchod PRINT	7	Jarda	
Servisní	2	Jarda	společný sklad a montážní prostor s IT
IT	5	Kuba	montážní prostor a sklad
Marketing	2	Dája	
Provoz	4	Tonda	
CGOS obchod	8	Ondra	
CGOS OFD	13	Ondra	
HR	2	Radek	Vlastní místnost
Finance	4	Radek	
MNGT	3		vlastní 2 kanceláře
Celkem	58		

IT tým

jako jeden z mála týmů není možné úplně realizovat sdílená místa z důvodu naplně jejich práce a to zvláště instalace či opravy počítačů a jiných zařízení.

Každý pracovník potřebuje větší pracovní prostor, tj. stůl 180 cm šířky a dostupný společný montážní a skladový prostor.

Tým by měl být od ostatních oddělen z části vizuálně tak u hlukově.

Vzhledem ke některým společným aktivitám servisního oddělení CGT by tyto týmy měly být blízko.

Servisní odd.

- poblíž IT, kde se sdílí montážní prostor
- Dílna / sklad pro techniky
- poblíž Obchodu PLAN, kde často tyto dva subjekty komunikují

Tým Provoz a Marketing

Co by se nám líbilo

- velký sdílený stůl v jedné části. Ideálně co "nejvzdušnější" bez šuplíků apod.
- rádi bychom místo pro práci ve stoje
- pokud se vešel i nějaký brainsotrmoací koutek s popisovatelnou stěnou bylo by to fajn
- úložný prostor by měl být poměrně velkorysý. Potřebujeme někde vystavit vzorečky a ukázky výrobků. Také potřebujeme uklidit neaktuální vzorky a firemní materiály
- každý člen týmu by měl mít svůj vlastní úložný prostor, kam si bude moct uložit svoje osobní a pracovní věci
- pokud bychom seděli na stejném místě, tak bychom uvítali nějakým způsobem nás přepažit od průchozí chodby,

Tým Obchod PLAN, Obchod Print, Back Office

- Tým PLAN 4 lidi
- Tým PRINT 4 lidi
- Tým Produkčních 2 lidi
- Tým BackOffice 4 lidi (prostor uzpůsobený na video cally)
- Grafička - samostatný, ideálně oddělený prostor
- Týmy by měly pracovat pohromadě v "pracovních hnízdech"
- Prostory a stoly prosvětlené, jednotlivé týmy by měly být od sebe oddělené, aby se vzájemně nerušily, ale přitom spolu.

Tým CGOS obchod

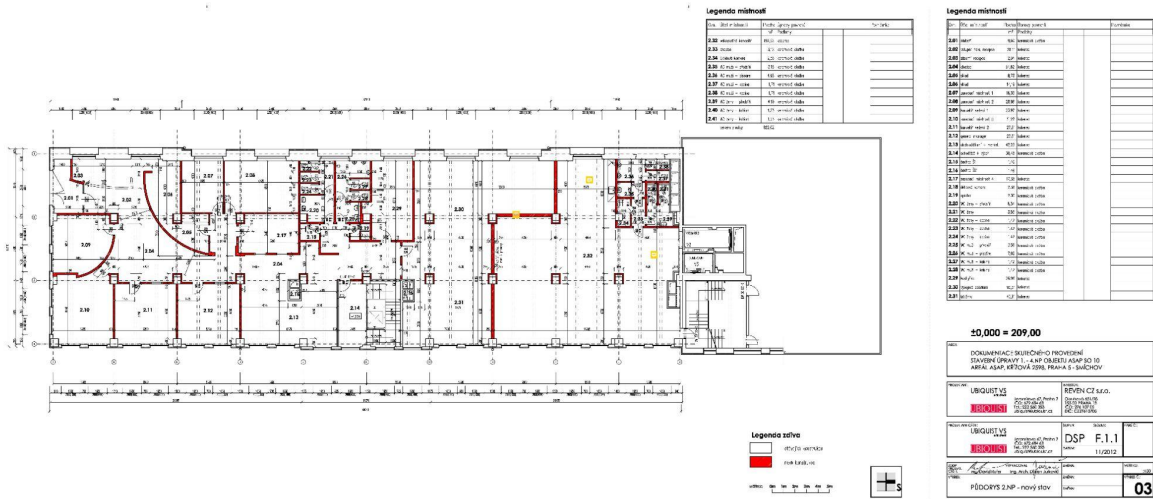
- ideálně všichni v jednom prostoru
- rozdělení může být např. po čtveřicích (i nám to tak celkem vychází) = spojená menší pracovní "hnízda"
- prostor /skříň na vzorky, materiály apod. - nic velkého

Tým CGOS OFD

- celkový počet míst můžeme upravit, ale předpoklad je:
 - 4x vývoj šablon
 - 4x systémový vývoj
 - 4x podpora a test
 - místo pro vedoucího
- je možné, že budeme potřebovat i více míst, ale to bychom mohli využít například ta dvě sdílená pro obchod, případně to řešit, až to nastane

Půdorys a foto

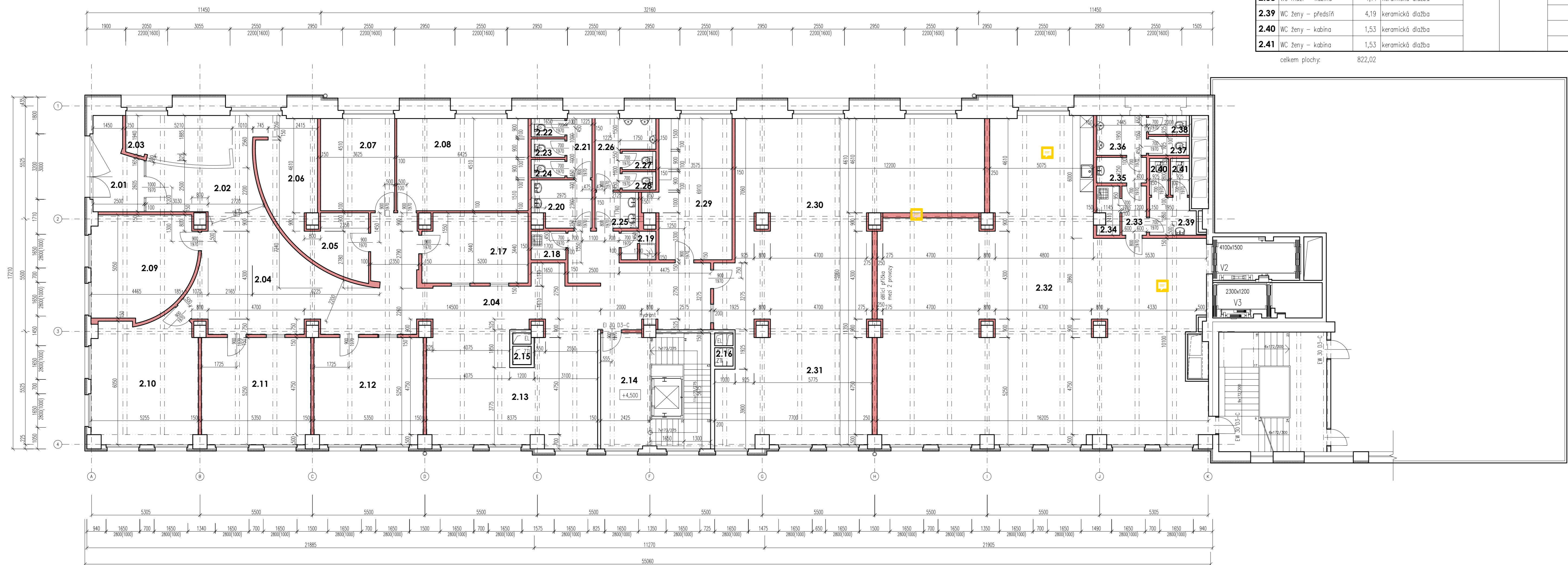
Půdorys 2. NP



*PDF půdorysu je přílohou jako samostatná stránka

Foto stávajícího stavu

<https://photos.app.goo.gl/61zdcntjWyfWMSLs9>



Legenda místností

Ozn.	Účel místnosti	Plocha m ²	Úpravy povrchů Podlahy	Úpravy povrchů	Poznámka
2.32	velkoplošná kancelář	192,52			
2.33	chodba	3,12	keramická dlažba		
2.34	úklidová komora	2,56	keramická dlažba		
2.35	WC muži – předstíř	3,16	keramická dlažba		
2.36	WC muži – pisoře	4,98	keramická dlažba		
2.37	WC muži – kabina	1,71	keramická dlažba		
2.38	WC muži – kabina	1,71	keramická dlažba		
2.39	WC ženy – předstíř	4,19	keramická dlažba		
2.40	WC ženy – kabina	1,53	keramická dlažba		
2.41	WC ženy – kabina	1,53	keramická dlažba		

celkem plochy: 822,02

Legenda místností

Ozn.	Účel místnosti	Plocha m ²	Úpravy povrchů Podlahy	Úpravy povrchů	Poznámka
2.01	záběří	9,60		keramická dlažba	
2.02	vstupní hala, recepce	28,11		koberec	
2.03	zázemí recepce	2,04		koberec	
2.04	chodba	94,62		koberec	
2.05	sklad	8,73		koberec	
2.06	sklad	14,19		koberec	
2.07	zasedací místnost 1	16,35		koberec	
2.08	zasedací místnost 2	28,98		koberec	
2.09	kancelář vedení 1	23,97		koberec	
2.10	zasedací místnost 5	31,22		koberec	
2.11	kancelář vedení 2	27,81		koberec	
2.12	general manager	27,81		koberec	
2.13	obch.oddělení + market.	42,23		koberec	
2.14	schodiště + výtah	30,48		keramická dlažba	
2.15	šachta Š1	1,40			
2.16	šachta Š2	1,46			
2.17	zasedací místnost 4	17,38		koberec	
2.18	úklidová komora	2,38		keramická dlažba	
2.19	sprcha	2,30		keramická dlažba	
2.20	WC ženy – předstíř	6,34		keramická dlažba	
2.21	WC ženy	3,55		keramická dlažba	
2.22	WC ženy – kabina	1,42		keramická dlažba	
2.23	WC ženy – kabina	1,42		keramická dlažba	
2.24	WC ženy – kabina	1,42		keramická dlažba	
2.25	WC muži – předstíř	3,56		keramická dlažba	
2.26	WC muži – pisoře	7,05		keramická dlažba	
2.27	WC muži – kabina	1,42		keramická dlažba	
2.28	WC muži – kabina	1,42		keramická dlažba	
2.29	kuchyňka	26,98		koberec	
2.30	vývojové oddělení	96,51		koberec	
2.31	účetárna	40,91		koberec	

±0,000 = 209,00

AKCE: DOKUMENTACE SKUTEČNÉHO PROVEDENÍ STAVEBNÍ ÚPRAVY 1. - 4.NP OBJEKTU ASAP SO 10 AREÁL ASAP, KRÍŽOVÁ 2598, PRAHA 5 - SMÍCHOV

PROJEKTANT: UBUIQUIST VS s.r.o. Jaramířova 67, Praha 2 IČO: 672 684 63 Tel.: 222 560 353 ubiquest@ubiquest.cz

INVESTOR: REVEN CZ s.r.o. Okružňová 631/28 155 00 PRAHA 13 IČO: 276 107 05 DIČ: CZ27610705

PROJEKTANT ČÁSTI: UBUIQUIST VS s.r.o. Jaramířova 67, Praha 2 IČO: 672 684 63 Tel.: 222 560 353 ubiquest@ubiquest.cz

STUPEŇ: DSP SOLOŽKA: F.1.1 PARE Č.: DATUM: 11/2012

ČLOP: PROJEKT: VÝKRES: PŮDORYS 2.NP - nový stav

VÝPRACOVAL: Ing. Arch. Dušan Jurkovič

ZMĚNA: MĚRITKO: 1:100 VÝKRES Č.: 03

Legenda zdiva

- stávající konstrukce
- nové konstrukce

MĚRITKO 0m 1m 2m 3m 4m 5m

